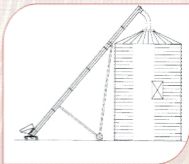


# PRZENOŚNIK ŚLIMAKOWY Z KOSZEM ZASYPOWYM, PODWOZIE RAMOWE

Załadunek silosów zbożowych, długość od 4 do 12 m.

Zwiększona trwałość - cynkowany ogniwo, łożyskowy

Typ: 200/10-12/OC-DR  
250/10-12/OC-DR



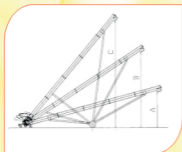
doskonale rozwiązanie dla szybkiego rozładunku przyczep wyposażonych w otwory zrzutowe. Zboże bezpośrednio wysypywane jest do kosza i stąd pobierane przez "ślimak". Ten sposób transportu ogranicza ilość osób obsługi do minimum.

- \* zastosowanie – rolnictwo, magazyny, dystrybutorzy produktów rolnych, producenci pasz.
- \* niski koszt zakupu i eksploatacji w stosunku do innych urządzeń transportowych, szczególnie przenośników pneumatycznych,
- \* wysoka wydajność transportu – do 60 t/h.
- \* praca pod zmiennymi kątami, wygodna regulacja winda,
- \* modułowa budowa przenośnika, długość od 4 do 12 m w zależności od zastosowanych segmentów przedłużających o długości 1 lub 2 m.
- \* zwiększona trwałość elementów roboczych, cicha praca – wszystkie elementy robocze ułożyskowane,
- \* duże koła jezdne – dobre na każdy rodzaj drogi.
- \* wydajność transportu regulowania przesłoną rurową
- \* **NOWOŚĆ - przenośnik przystosowany do załadunku silosów zbożowych poprzez otwór w pokrywie górnej.**

#### PRZENOŚNIKI ŚLIMAKOWE - DANE TECHNICZNE

SYMBOL PRZENOŚNIKA	MOC SILNIKA KW	WYDAJNOŚĆ t/h	ŚREDNICA RURY mm	DLUGOŚĆ PRZENOŚNIKA MIN. PRZENOŚNIKA MAX. m	DLUGOŚĆ PRZENOŚNIKA MAX. m	PODWOZIE - WINDA
200/10-12/OC-D	7,5	do 40	200,00	10,00	12,00	tak
250/10-12/OC-D	11,0	do 50	250,00	10,00	12,00	tak

Przy zamawianiu prosimy powoływać się na symbole przenośnika. Np. 250/10-12/OC-DR. Gdzie – 250 oznacza średnicę w mm rury przenośnika 10 – minimalna długość przenośnika w metrach, 12 – maksymalna długość pracy przenośnika. Długość 12 m uzyskuje się poprzez zakup dodatkowego segmentu przedłużającego, OC - przenośnik cynkowany ognioowo, D - oznacza przenośnik z napędem dolnym i koszem zasypowym w dolnej części, R- podwozie ramowe



DLUGOŚĆ PRZENOŚNIKA m	A m	B m	C m
8	2,0	4,2	6,0
9	2,2	4,8	6,8
10	2,5	5,3	7,5
11	2,7	5,8	8,3
12	3,0	6,4	9,0

#### SEGMENTY PRZEDŁUŻAJĄCE - DANE TECHNICZNE

SYMBOL	DLUGOŚĆ m	ŚREDNICA mm	POKRYCIE
200/1/OC	1,00	200,00	ocynkowany
200/2/OC	2,00	200,00	ocynkowany
250/1/OC	1,00	250,00	ocynkowany
250/2/OC	2,00	250,00	ocynkowany

Przy zamawianiu prosimy powoływać się na symbol segmentu. Np. 250/2/OC, gdzie – 250 oznacza średnicę w mm rury przenośnika, 2 – długość segmentu w metrach, OC - cynkowany ognioowo.



Łożysko podporowe



Segment przedłużający 1m lub 2m

**MAGROTEK**



**Magrotek**

Przedsiębiorstwo Produkcyjno - Usługowe Sp. z o.o.

59-225 Chojnów, ul. Fabryczna 1

tel./fax: 76 818 85 26, 76 818 83 29,

tel. 76 818 84 29, 76 819 16 68

www.magrotek.pl, e-mail: magrotek@interia.pl